



病院だより



令和7年4月1日 発行:公立福生病院 経営企画課 経営企画係 住所:東京都福生市加美平1-6-1 <https://www.fussahp.jp>

＼多摩地域の公立病院初！！／

MRI全身がん検診 DWIBS(ドゥイブス)検査 はじめました

MRI全身がん検診 DWIBS(ドゥイブス)検査とは……

MRI装置を用いて頸部から骨盤までを撮影してがんの存在を調べる検査であり、当院では3.0テスラMRIを使用し、より高精細な画像情報を得ることが可能です。

DWIBS(ドゥイブス)検査は、悪性腫瘍の細胞密度が高い(細胞間が狭い)事に着目し、細胞間の水の動きをもとに悪性腫瘍を検索します。

放射線画像の読影・診断は、日本医学放射線学会認定診断専門医により行います。

MRI全身がん検診DWIBS(ドゥイブス)検査費用

MRI全身がん検診DWIBS(ドゥイブス)検査 36,670円(消費税込み)

※検査結果は、後日医師から画像をみて説明いたします。※人間ドック及び脳検診と同日に実施することはできません。

DWIBS(ドゥイブス)検査のメリットとデメリット

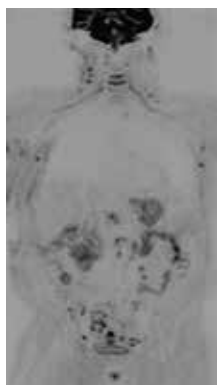
メリット	デメリット
<ul style="list-style-type: none"> ○ 撮影前に造影剤やお薬の投与(注射)がありません。 ○ 検査時間が比較的短く、30分～60分程度で終了します。 ○ X線、CT、マンモグラフィ、PET検査のような放射線被ばくや痛みもありません。 ○ CT検査やPET検査が困難な糖尿病・腎不全の方も受けられます。 ○ PET検査が苦手とする尿路系のがん(腎臓・尿管・膀胱・前立腺・陰嚢)や肝臓がん、胆のうがん、胆管がん、膵臓がん、悪性リンパ腫、婦人科系のがん(子宮・卵巣など)はDWIBS検査に適しています。 	<ul style="list-style-type: none"> ○ この検査で全ての病気が見つかるわけではございません。特に肺野、消化管に関しては検出困難なため他の検査にて精査が必要となります。 ○ 炎症でも異常が検知されるため、がんと特定できない場合があります。 ○ PET-CT検査と原理が異なるため、PET-CT検査で病変が写っていてもDWIBS検査では写らない場合があります。

注意事項 通常のMRI検査が受けられない方は検査が出来ません

- ・体内に金属製のプレートや心臓ペースメーカー、人工内耳などを装着している方
- ・刺青がある方・閉所恐怖症の方など

*ご不明な点はお尋ねください。

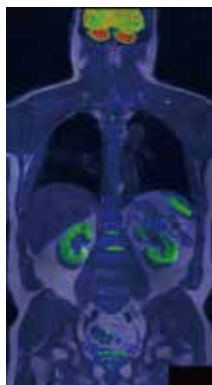
DWIBS画像



MRI画像



重ね合わせ画像



ご予約受付・お問い合わせ

公立福生病院 健診センター
042-551-1111(代)

予約受付時間

- ・直接来院の場合:平日午後1時から午後4時30分
- ・電話の場合 :平日午後1時から午後5時まで

自費料金変更のお知らせ

令和6年度診療報酬改定に伴い、保険診療外の自費料金の見直しを行いました。
つきましては、令和7年4月1日から非紹介患者初診加算料、特別療養環境室料、人間ドック、その他項目の料金を下記のとおり変更しております。
より一層の患者サービス向上に努めてまいりますので、皆さまには、何卒ご理解賜りますよう、よろしくお願い申し上げます。

院長 吉田 英彰

1. 非紹介患者初診加算料

名称	新料金(税込) (令和7年4月1日以降)	旧料金(税込) (令和7年3月31日まで)
※非紹介患者初診加算料	2,250円	1,430円

※非紹介患者初診加算料とは……

紹介状を持たずに受診した患者さんには初診料とは別に非紹介患者初診加算料をご負担いただいております。これは、病院と地域のかかりつけ医の医師との役割分担を推進することで地域の限られた医療資源を有効活用することを目的としています。

ただし、救急の患者さんなど緊急やむを得ない場合は加算の対象となりません。

2. 特別療養環境室料

名称	新料金(税込) (令和7年4月1日以降)	旧料金(税込) (令和7年3月31日まで)
特別室(1日につき)	13,200円	11,000円
個室A(1日につき)	9,900円	7,700円
個室B(1日につき)	6,600円	4,400円
個室C(1日につき)	5,500円	3,300円

3. 人間ドック

名称	新料金(税込) (令和7年4月1日以降)	旧料金(税込) (令和7年3月31日まで)
人間ドック	42,900円	38,500円

4. その他

名称	新料金(税込) (令和7年4月1日以降)	旧料金(税込) (令和7年3月31日まで)
脳検診(人間ドックと同日実施)	24,200円	22,000円
脳検診(単独実施)	29,700円	27,500円
画像データ複製料(CD-R)	690円	110円

担当：医事課



令和6年度 防犯訓練を実施しました



令和7年2月13日(木)に福生警察署員を招き、防犯訓練を実施しました。

この訓練は、令和4年度から取り組んでおり、今年度で三回目の訓練となります。

これまでに、令和4年度38名、令和5年度44名、令和6年度40名の合計122名の病院スタッフが参加し、刺股(さすまた)の取り扱い方法や使用方法に関する実技指導を受けるとともに、病院職員の防犯意識の向上を図っています。

刺股の取り扱い方指導の様子



当院では、院内の患者さんや病院スタッフの安全確保に万全を尽くすため、今後とも警察等関係機関と緊密に連携し、定期的な職員向け訓練の実施や各種防犯訓練により、安全・安心な病院運営に努めてまいります。

刺股を使用したロールプレイによる実地訓練の様子



担当：経理課

○公立福生病院公式 Instagram

院内の様子や当院で働く職員の様子を発信しています。
よろしければ、フォローお願いします。



宿泊型産後ケア事業開始のお知らせ

当院の産後ケア事業はこれまで、福生市、羽村市、瑞穂町と連携し、**デイケア（通所型）**として実施していましたが、これに加え令和7年4月より、**宿泊型（1泊2日）**を開始いたしました。

授乳のことが心配、育児のことで悩んでいる、心身が辛いということなどありましたら、ぜひご利用ください。お母さんが心身の休息をとれるよう、当院の助産師、管理栄養士等がサポートさせていただきます。

産後ケア事業とは


産後ケアを希望するお母さんと赤ちゃん(生後6ヶ月まで)に心身のケアや育児サポート等を行い、産後も安心して子育てができる支援体制を確保することを目的とした市町村の事業です。

ご利用について

	宿泊型（1泊2日） 平日（月～木曜日） ※スタッフの勤務状況によりご利用可能日は限定されます。	デイケア（通所型） 平日（月～金曜日）
ご利用日		
ご利用時間等	10時から翌朝10時まで ※パジャマ、タオルをご希望の方は、無料で病院でも用意が可能です。 (当日の申し込み可)	10時～16時

ご利用を希望される方は、お住まいの福生市、羽村市、瑞穂町の保健センターにお申し出ください。

産後ケアの内容

○育児相談	 育児に関する不安や悩みについて、助産師がご相談にのります。
○授乳指導	授乳や乳房に関する悩みについてサポートし、必要時は乳房マッサージを行います。
○赤ちゃんの沐浴	担当助産師による沐浴を行います。不要な方は、当日お伝えください。
○栄養相談	母乳に良いとされる食事や、離乳食、手軽に栄養を取ることができる食事について、管理栄養士による栄養相談を行います。(スタッフの勤務状況により対応が難しい場合がございます。予約時にご確認ください。)
○精神科医によるカウンセリング	精神科医のカウンセリングを受ける事が可能です。(スタッフの勤務状況により対応が難しい場合がございます。予約時にご確認ください。)
○食事	管理栄養士の献立による産後食、おやつ(アフタヌーンティ)を提供いたします。



プライバシーを確保した明るい個室をご利用できます

アフタヌーンティ(一例)



担当:医事課